

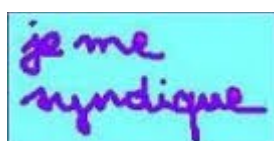


**Près de 1000 manifestant.es dans les rues de Nice et  
70% de grévistes dans les écoles des Alpes Maritimes !  
Nationalement ce sont plus de 75% de grévistes  
recensés dans les écoles**

**[Cliquez ici pour adhérer en ligne pour 2021/2022](#)**

**[Téléchargez le bulletin d'adhésion ici](#)**

---



**2021-2022 - Lettre du SNUipp-FSU n°43**

\_\_\_\_\_ Se syndiquer, Grève, Covid, SONDAGE SNUipp-FSU,  
Détachement, Temps partiel, Visio, SEGPA, Intégration PE carte scolaire,  
Salaires, Paye, Audiences

---



**Partout dans le pays, une grève réussie avec des milliers de manifestant.es dans des défilés revendicatifs**

**Enseignants, Aesh, Atsem, personnels de cantine, infirmier.es...**

**Chaos, ras-le-bol, colère, sentiment d'abandon, mise en danger, épuisement, nombreux impensés du protocole...**

Ras-le-bol d'apprendre les conditions d'accueil des élèves et les changements de protocole par voie de presse.

Ras-le-bol de devoir annoncer aux familles des procédures nouvelles tous les 3-4 jours.  
Ras-le-bol de culpabiliser au quotidien pour essayer de continuer à travailler, malgré tout, sans réels moyens pour gérer cette crise sanitaire qui dure.

Ras-le-bol d'entendre le gouvernement et une hiérarchie de l'Education Nationale qui reconnaissent l'investissement des professionnels du terrain mais perturbent sciemment nos écoles.

Ras-le-bol d'un employeur qui se moque de la santé et la sécurité des agents

Ras-le-bol des mensonges, du mépris et du manque de considération pour notre travail et notre santé.

« *On ne fait pas une grève contre un virus* », a péroré le Ministre de l'EN, le 11 janvier dernier.

M. Blanquer, une fois n'est pas coutume, vous n'avez pas tort même si le propos est un peu faible !

Nous n'avons pas fait grève contre la COVID 19 mais pour tant d'autres raisons. Nous sommes nombreuses et nombreux, aujourd'hui, à nous être mobilisé.es à juste titre.

En premier lieu, nous sommes dans l'action face à votre mépris des personnels. Nous sommes également en colère face à la désorganisation orchestrée dans nos écoles, nos établissements et nos services.

Nous nous mobilisons aujourd'hui face à une situation qui vous dépasse et pour laquelle vous ne prenez pas les mesures qui permettraient des conditions d'enseignement dignes et sûres, pire, vous en aggravez les travers et vous accentuez par votre morgue et votre suffisance le désarroi et les difficultés des personnels.

Non, nous ne faisons pas grève contre un virus. Nous faisons grève contre vous, vos méthodes brutales et vos annonces, contradictoires, inadaptées et totalement hors-sol.

Notre quotidien depuis près de 2 ans se heurte à un virus qui perturbe nos libertés individuelles et collectives, impacte nos conditions de travail et les conditions d'apprentissages des élèves.

Où sont les protections pour les personnels ? Où sont les masques ? Où sont les capteurs de CO2, les purificateurs d'air ? Où sont les mises aux normes de nos lieux de travail ? Où sont les moyens de replacements ? Où sont les revalorisations de nos métiers, la prise en compte des AESH ?

L'École est perturbée depuis plus de 5 ans déjà par un autre virus, plus dangereux encore : la politique libérale d'un Ministre qui n'a de cesse de prendre des décisions menant à la destruction méthodique de l'Éducation Nationale.

C'est pour cela que les acteurs de la communauté éducative appellent à la mobilisation contre votre impéritie sciemment organisée : enseignant.e.s, AESH, AED, infirmier.e.s, territoriaux, parents et même inspecteurs/trices et chef.fe.s d'établissement.

**Nous voulons que les écoles restent ouvertes pour nos élèves, pour nous.  
Mais pour cela, il faut y mettre les moyens !**

**Cette journée est un avertissement. M. Blanquer, vous avez des comptes à rendre et nous vous présentons l'addition !**

**La colère gronde, il va falloir l'entendre !**



**Les organisations syndicales sont reçues ce soir par le Premier ministre en présence des ministres Blanquer et Véran.  
Blanquer devrait s'exprimer à 19h30.**

**D'autre part, l'intersyndicale doit aussi se réunir demain soir pour envisager les suites à donner à cette mobilisation historique du 13 Janvier.**

**Lire le communiqué de presse du SNUipp-FSU adressé hier soir : [ICI](#)**

---



**Et une de plus !**

**Nouvelle FAQ du 12 Janvier 2022 (4ème en 9 jours !! )**

**décryptage du SNUipp-FSU [ICI](#)**

**La nouvelle FAQ: [ICI](#)**

---



**Fonctionnement de l'école, politique éducative, métier et pratiques, salaires, temps de travail, engagement...**

**VOUS AVEZ LA PAROLE ! REPONDEZ à l'enquête du SNUipp-FSU en quelques CLICS !**

Le SNUipp-FSU lance une grande consultation à destination des personnels enseignant et des AESH.

En tant que première organisation syndicale du premier degré, le SNUipp-FSU entend être le porte-voix de la profession et de son expertise afin de peser dans le débat préélectoral.

---

---

Demande de  
détachement

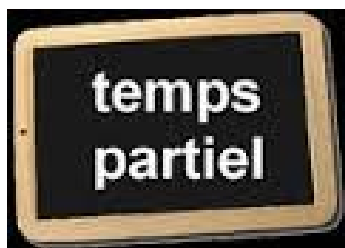


**DETACHEMENT** Personnels enseignants des premier et second degrés, d'éducation et psychologues de l'éducation nationale auprès d'une administration ou d'un établissement public relevant de la fonction publique d'État, territoriale ou hospitalière, ou dans le monde associatif - année scolaire 2022-2023

Attention aux délais; n'hésitez pas si question !

[Tout est ici](#)

---



**Demandes de temps partiel /ou de reprise à temps plein - Rentrée 2022 -**

**AVANT le 4 FEVRIER 2022 midi**

▶ La circulaire de l'IA est parue : cela concerne :

**- 1) les demandes de Temps partiel : 1ères demandes OU renouvellement**

**ATTENTION** : POUR TOUTES LES DEMANDES DE RENOUVELLEMENT, il faut aussi impérativement renvoyer l'imprimé type

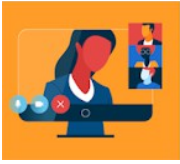
**- 2) les reprises à 100%**

**UNE QUESTION ? UN DOUTE ? JE CONTACTE LE SNUipp-FSU !**

**COPIE au SNUipp-Fsu pour suivi**

Tout est : [ici](#)

---



# VisioRIS

SNUipp  
FSU 06  
LES ELEVES ONT RAISON

## \*\*\* Mercredi 26 Janvier- 9 heures - visio direction d'école

Comme chaque année, le SNUipp-FSU propose des réunions d'information spéciale direction d'école.

L'édition de janvier 2022 proposera un décryptage complet sur la loi Rilhac, un point d'information sur les discussions départementales et un éclairage sur les négociations en cours au ministère sur les décharges de direction.

## \*\*\* RIS Rased et UPE2A : mercredi 19 janvier en visio - 9 heures



## Les SEGPA valent mieux que ça

La série Youtube intitulés « Les SEGPA » arrive en film sur grand écran. Le SNUipp-FSU s'indigne qu'un film rempli de préjugés, qui se moque d'élèves en difficulté et de leurs familles accède à une diffusion grand public : par ce film c'est la dignité même de ces élèves qui est méprisée.

Lire la suite: [ICI](#)

---



## Intégration dans le corps des professeurs des écoles liste d'aptitude- Rentrée 2022

Saisie des candidatures sur I-PROF au moyen de l'application SIAP  
du 12 janvier 2022 au 26 janvier 2022

### COPIES AU SNUipp-FSU

Une question ? Je contacte le SNUipp-FSU ! Tout est : [ici](#)

---

## CARTE SCOLAIRE



Les fiches de suivi syndical à renseigner sont sur notre site : [ICI](#)

### A nous renvoyer par mail

Demande d'ouverture, risque de fermeture, suivi de situation particulière : pour mieux défendre la situation de votre école, confiez les éléments quantitatifs et qualitatifs nécessaires aux élu-es SNUipp-FSU pour mener le débat contradictoire face à l'IA.

► **La carte scolaire (ouverture/fermeture de classes) est l'affaire de toutes et tous : pas de besoin d'être directeur ou directrice (mais c'est bien aussi si vous l'êtes ;-)** pour renseigner la fiche de suivi syndical carte scolaire 2021 du SNUipp-FSU.

N'hésitez pas à nous appeler au 04.92.00.02.00 pour toute demande d'aide.

## 100 postes pour l'académie de Nice pour la rentrée 2022 contre 95 en 2021.

**Pour l'instant la proposition de répartition du rectorat est : 41  
postes pour le 06 et 59 postes pour le 83**

- **MARDI 1er février** : groupe de travail préparatoire au CTSD (études des situations, propositions de mesures)
- **Lundi 21 février** : Comité Technique Spécial Départemental, présidé par l'IA-DASEN (mesures officielles sanctionnées par un vote des organisations syndicales - la délégation SNUipp-FSU compte 7 élu-es sur 10)
- **vendredi 23 février** : Comité Départementale de l'Education Nationale (évolutions possibles à la marge des mesures votées en CTSD)



## Pétition pour la mobilisation du 27 janvier 2022 sur les salaires

Le 27 janvier sera une journée de mobilisation public/privé au cours de laquelle les organisations CGT, FSU, Solidaires et FA militent pour l'augmentation des salaires.

A cette occasion, ces organisations syndicales remettront cette pétition à la ministre de la transformation et de la fonction publiques.

[Signer la pétition ici](#)

---



## Versement des paies et pensions, calendrier

### 2022

Le calendrier prévisionnel de versement des paies et des pensions en 2022. Attention, les dates affichées sont les dates de valeur. Selon le fonctionnement des établissements bancaires, il peut y avoir un décalage de 24 heures sur les relevés bancaires.

[Lire le détail ici](#)

---



## Audiences à venir avec le Dasen

- **MARDI 18 janvier** : SNUipp-FSU/Dasen
- **Vendredi 21 janvier** : Cp ASH et SNUipp-FSU/Dasen
- **Mercredi 26 janvier** : ERSH et SNUipp-FSU/Dasen





**SNUipp-FSU Alpes Maritimes**

**SNUipp-Fsu 06 : <http://06.snuipp.fr>**

**Mail : [snu06@snuipp.fr](mailto:snu06@snuipp.fr)**

**Adresse : 34 avenue du docteur Ménard  
06 000 Nice**

**Tél : 04 92 00 02 00**

**SNUipp National : <http://www.snuipp.fr>**

Pour ne plus recevoir de mails de cette liste , cliquez sur le lien ci-dessous et saisissez votre adresse e-mail : [http://list.snuipp.fr/cgi-bin/mailman/listinfo/snu06\\_infos](http://list.snuipp.fr/cgi-bin/mailman/listinfo/snu06_infos)