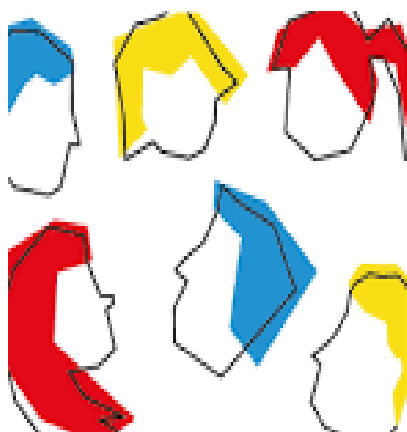




## **Continuité de l'action du SNUipp 06 en cette période: toujours présent-es !**

Afin que les collègues puissent continuer à nous joindre : privilégiez les mails et laissez vos coordonnées téléphoniques si les questions sont trop complexes à poser par mail.

Nous relevons les mails tous les jours et répondons à de très nombreux questionnements. A très vite nous l'espérons, bon courage à toutes et tous



### **SE SYNDIQUER ? UNE VRAIE BONNE IDÉE**

Parce que le SNUipp-FSU a été attentif à ma situation, m'a donné une info, un conseil, et que d'autres en auront besoin demain.

[adherer.snuipp.fr](http://adherer.snuipp.fr)



**Sans syndiqué.es, pas de syndicat !  
Rejoignez le SNUipp-FSU !  
Plus que nécessaire aujourd'hui !**



***Cliquez ici pour adhérer en ligne***

**Téléchargez le bulletin  
d'adhésion ici**



## 2019-2020 - Lettre du SNUipp-FSU n°82

### Sommaire

## SPECIAL MOUVEMENT 2020



### MOUVEMENT INTRA départemental 2020

Calendrier confirmé ce jour

Ouverture du serveur IPROF pour la 1ère phase  
du mouvement : du 21 avril au 4 mai 2020

Envoi des accusés de réception : le 12 MAI

Retour des accusés à l'IA avant le 26 MAI MIDI

Affectations : 10 JUIN

Malgré le contexte très difficile, le SNUipp-FSU sera présent à vos côtés pour vous renseigner au mieux, vous conseiller, vous défendre par tous les moyens possibles ! Des outils seront disponibles pour vous aider dans les méandres du mouvement.

**Pour le MOUVEMENT, les confiné.es-militant.es  
du SNUipp-FSU 06 sortent, non pas de chez eux,  
mais sortent le GRAND JEU !**

**Le SNUipp-FSU 06 organise des  
VISIOCONFÉRENCES MOUVEMENT**

pendant la période du confinement, pour vous permettre  
d'adopter la meilleure stratégie pour votre mouvement.



**2 réunions auront lieu :**

**LUNDI 20 avril de 10h30 à 12h :**

**POUR les PFSE et les débuts de carrière (T1,T2,T3...)**

**LUNDI 20 avril de 14h30 à 16h :**

**POUR les collègues qui arrivent par permutation et POUR tous les  
autres !**

**Comme si vous y étiez (café non fourni cette fois).**

**INSCRIVEZ-VOUS VITE en cliquant  
sur le lien ci-dessous !  
DERNIER DELAI SAMEDI 18/04 à 17 heures**

**[https://docs.google.com/forms/d/e/1FAIpQLSflMnE810JafOKo-  
-OItsCwDbUCcTzwi4xKVKOjDteO2KvhCA/viewform?usp=sf\\_link](https://docs.google.com/forms/d/e/1FAIpQLSflMnE810JafOKo-OItsCwDbUCcTzwi4xKVKOjDteO2KvhCA/viewform?usp=sf_link)**

**Pendant toute la période du mouvement , nous répondrons à toutes les questions, quelles que soient les raisons pour lesquelles vous participez au mouvement**

**Vous pouvez nous joindre en permanence par mail :  
snu06@snuipp.fr**

**Si cela demande un entretien laissez votre téléphone**

**Déjà de nombreuses INFOS,  
que nous compléterons au fur et à mesure,  
sur NOTRE SITE**

**CLIQUEZ sur le lien !**

**<http://06.snuipp.fr/spip.php?article7920>**



**SNUipp FSU Alpes Maritimes sur Facebook**

**SNUipp-Fsu 06 : <http://06.snuipp.fr> Mail : [snu06@snuipp.fr](mailto:snu06@snuipp.fr)**

**Adresse : 34 avenue du docteur Ménard 06 000 Nice  
Tél : 04 92 00 02 00**

**SNUipp National : <http://www.snuipp.fr>**

**Pour ne plus recevoir de mails de cette liste , cliquez sur le lien ci-dessous et saisissez votre adresse e-mail : [http://list.snuipp.fr/cgi-bin/mailman/listinfo/snu06\\_infos](http://list.snuipp.fr/cgi-bin/mailman/listinfo/snu06_infos)**

