

Bonnes vacances: repos et déconnexion au programme

Toute l'équipe du SNUipp-FSU 06 vous souhaite d'excellentes vacances bien méritées, loin des rebondissements médiatiques en tout genre.

En première ligne à nouveau durant toute cette période bien compliquée et épuisante, fatiguées par la succession de protocoles, d'annonces et de directives précipitées et contradictoires, les équipes ont fait face avec les moyens du bord, jonglant entre inquiétude légitime, colère mais investissement total auprès des élèves et des familles mettant parfois leur propre santé en jeu.

Il est temps de recharger les batteries ! Mais aussi de rester soudés.

Se syndiquer, s'informer et partager l'information, résister au quotidien, participer aux actions collectives, aux manifestations...c'est un peu tout cela qui fera bouger les lignes.



[Cliquez ici](#) pour adhérer en ligne pour 2020/2021
Téléchargez le bulletin d'adhésion

**L'équipe du SNUipp-FSU reste joignable
par e-mail pendant les vacances**

Si besoin vous pouvez nous laisser un tél pour vous rappeler

Nous nous retrouverons à la rentrée avec une équipe toujours motivée !



2020-2021 - Lettre du SNUipp-FSU n°57

Sommaire : Carte scolaire, Droits des femmes, Primes, Réunions Visio / Mouvement, Promotions, Réunion Visio / Rased, Formation Inspe, Réunion Visio/ AESH, Congés de formation, Cappei, Liste aptitude direction, disponibilité



La délégation FSU et les élu-es du SNUipp sont intervenu-es avec détermination, chiffres et arguments à l'appui, sur les situations qui restaient en suspens et dont nous contestions la mesure de fermeture ou de non ouverture.

Lors du CDEN, le SNUipp-FSU 06 a exprimé de forts désaccords avec "la stratégie" de l'IA pour la carte scolaire 2021.

En premier lieu, il résulte de l'effet combiné des postes injectés à la demande du MEN dans l'éducation prioritaire (EP) et de la décision départementale d'épargner de manière indifférenciée les communes de moins de 5 000 habitants, bien au-delà des secteurs impactés par la tempête Alex qu'il était légitime de préserver, une rupture d'équité départementale globale au niveau des fermetures de classe, et plus particulièrement défavorable aux écoles urbaines des quartiers défavorisés, ne relevant pas de l'EP.

Les écoles ont été mises en concurrence sur des critères territoriaux, sans rapport avec leurs caractéristiques propres, tant du point de leurs effectifs que de celui de qualité du public scolaire accueilli que des indicateurs socio-économiques et scolaires permettent d'apprécier.

Le SNUipp-FSU a demandé l'annulation des fermetures d'école situées en quartier prioritaire de la ville et exigé le traitement à l'égal des écoles du haut pays.

Lire la suite

 **Voir les dernières mesures arrêtées par l'Inspecteur d'académie à l'issue de la réunion:**

Mesures classes [ici](#)

Mesures éducation prioritaire [ici](#)

Mesures diverses [ici](#)

Le SNUipp-FSU a VOTE CONTRE; de même la Fcpe et la Cgt Educ

Prochaine étape désormais:

1ère semaine de septembre, après la rentrée des classes.

Il reste 14 postes au Dasen.



A l'initiative du Collectif Droits Des Femmes 06 dont fait partie la FSU, [2 initiatives](#)

Manifestation SAMEDI 6 MARS - 14 heures - Place de la Libération à NICE
pour se rendre Place Masséna

Manifestation LUNDI 8 mars - à 12 h 30 place du Palais de Justice à Nice.



Prime équipement et promotions... dans 6 jours !

La prime d'équipement informatique ainsi que les promotions d'avancement automatique à l'ancienneté devraient être enfin versées le **24 février**.



Les opérations du **MOUVEMENT** approchent... et avec elles les nombreuses questions que l'on peut se poser à cette occasion !
Modalités, règles, barèmes, conseils et stratégie...

Pour vous aider le SNUipp-FSU (8 élue-s sur 10 à la Capd) vous propose plusieurs réunions **EN VISIO**



- 2 Réunions d'information ouvertes à toutes et tous - 9h -12h

POUR les titulaires dans le 06 mais aussi nos futurs collègues entrants dans le département

SAMEDI 20 mars ET MERCREDI 24 mars - 9 heures



- 1 Réunion d'information "spéciale mouvement PFSE" le SAMEDI 27 mars - 9h-12h



Pour vous inscrire, il suffit de nous adresser un mail à snu06@snuipp.fr en indiquant la réunion de votre choix.
Nous vous enverrons dès lors les codes de connexion



Avancement accéléré aux 7e et 9e échelon - fiche de suivi CAPD à venir

Toutes les infos dans notre outil dédié

Créez votre fiche de suivi : <http://e-promotions.snuipp.fr/06/controle>

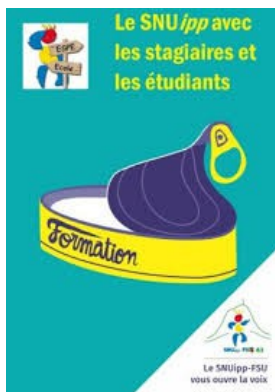


POUR faire le point sur la situation dans le département, pour échanger sur les conditions de travail de plus en plus difficiles et pour ensemble envisager des actions ou pistes possibles, le SNUipp-FSU 06 vous convie à une

REUNION SYNDICALE spécifique RASED - OUVERTE à toutes et tous

Elle se tiendra en Visio le **MERCREDI 17 MARS de 9h30 à 12h**

Pour vous inscrire il suffit de nous renvoyer un mail à : snu06@snuipp.fr
Nous vous enverrons en retour le lien de connexion



Quelle formation pour les enseignant-es ?!

Projet de refonte de la formation initiale : attention danger !

Un 4 pages spécial élaboré avec le collectif « FDE » (formation des enseignant-es) composé des différents syndicats enseignants de la FSU (SNUipp, SNEP, SNES, SNUEP, SNESUP, SNPI).

Ce document décrit et dénonce en quelques pages la réforme initiée par le ministère dans la formation initiale, le master, la place et les contenus des concours, mais aussi le travail des formateur-trices. Cela a aussi des impacts directs sur la vie des écoles. Il présente aussi le projet de la FSU pour une formation des enseignant-es ambitieuse et de qualité.

Lire [ICI](#)



La formation des maîtres ne doit pas être une souffrance !

Les collègues étudiants et PFSE ont contacté le SNUipp-FSU pour faire part de leur épuisement face aux multiples tâches demandées par l'inspe.

Extraits du courrier :

"Le statut de PFSE est déjà très difficile à vivre en temps normal car la charge de travail est colossale... Cependant, les conditions actuelles exacerbent encore plus le stress ou le sentiment de détresse que peut générer la formation car nous n'avons pas la possibilité de recevoir l'aide ou les conseils que nous pourrions avoir normalement, ni le partage d'expérience entre PFSE et étudiants. Je ne vous cache pas que beaucoup de PFSE se trouvent aujourd'hui dans un état de fatigue mentale très avancé, certains d'entre nous sont à bout de nerfs nécessitant parfois un suivi médical ou psychologique".

Le SNUipp-FSU est bien sûr à leurs côtés. Une audience auprès de la direction de l'Inspé est sollicitée.



Devant les multiples problèmes rencontrés par ces collègues, le SNUipp-FSU a décidé de les réunir en visio le

MERCREDI 17 mars à partir de 9h

Dans la foulée une audience avec le Dasen sera sollicitée.



- CONGES de FORMATION professionnelle - Rentrée 2021

Demandes à saisir entre le **JEUDI 11 FEVRIER** et le **MERCREDI 10 MARS 2021**

Tout est ici

- CANDIDATURES aux stages de préparation du CAPPEI - Rentrée 2021 : demandes AVANT le 8 MARS

Tout est ici

Dans tous les cas copie au SNUipp-FSU



LISTE APTITUDE DIRECTION: les avis concernant l'inscription sur la liste ont été enfin adressés dans les boîtes professionnelles.

En cas d'avis défavorable il est possible de faire un recours auprès du Dasen.

N'hésitez pas à nous contacter pour toute question.



DISPONIBILITE

Les décisions devraient être connues ce jour. Surveillez vos boîtes professionnelles.

Pour certain-es d'entre vous, cela va peut être se traduire malheureusement par des refus de la part du DASEN.

Ces refus concerneront une fois encore les seules 1ères demandes sur autorisation, ce qui est foncièrement injuste puisque pour certains collègues il y aura déjà eu des précédents refus. D'autant que les arguments avancés sont souvent fallacieux et que c'est la seule logique budgétaire qui prévaut.

Si au SNUipp-FSU nous ne nions pas les difficultés de remplacement et les besoins importants de personnels, cela doit passer par la création conséquente de postes au concours et non par une atteinte aux droits des personnels.

Tenez nous au courant et n'hésitez pas à nous contacter en cas de refus (snu06@snuipp.fr) pour ensemble envisager les recours possibles (recours gracieux notamment)

Le SNUipp-FSU sera à vos côtés pour vous conseiller et tenter de faire modifier cette décision.



SNUipp FSU Alpes Maritimes

SNUipp-Fsu 06 : <http://06.snuipp.fr>

Mail : snu06@snuipp.fr

Adresse : 34 avenue du docteur Ménard 06 000 Nice

Tél : 04 92 00 02 00

SNUipp National : <http://www.snuipp.fr>

Pour ne plus recevoir de mails de cette liste , cliquez sur le lien ci-dessous et saisissez votre adresse e-mail :

http://list.snuipp.fr/cgi-bin/mailman/listinfo/snu06_infos