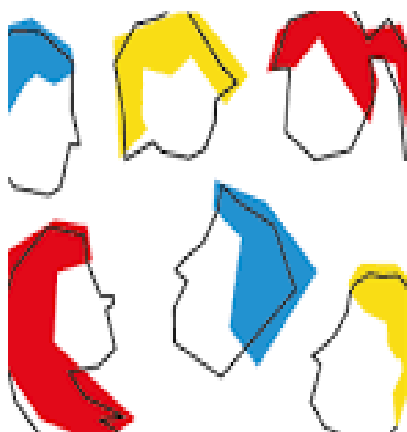




## Continuité de l'action du SNUipp 06 en cette période: toujours présent-es !

Afin que les collègues puissent continuer à nous joindre : privilégiez les mails et laissez vos coordonnées téléphoniques si les questions sont trop complexes à poser par mail.

Nous relevons les mails tous les jours et répondons à de très nombreux questionnements. A très vite nous l'espérons, bon courage à toutes et tous



### SE SYNDIQUER ? UNE VRAIE BONNE IDÉE

Parce que le SNUipp-FSU a été attentif à ma situation, m'a donné une info, un conseil, et que d'autres en auront besoin demain.

[adherer.snuipp.fr](http://adherer.snuipp.fr)



**Sans syndiqué.es, pas de syndicat !  
Rejoignez le SNUipp-FSU !  
Plus que nécessaire aujourd'hui !**



***Cliquez ici pour adhérer en ligne***

**Téléchargez le bulletin  
d'adhésion ici**



## **2019-2020 - Lettre du SNUipp-FSU n°81**

### **Sommaire**

**Carte scolaire : compte-rendu CDEN  
#11Mai : Le SNUipp-FSU dans tous les médias  
Reprise le 11 Mai ?**

#### **MOUVEMENT**

**Corona virus : la FAQ du SNUipp-FSU ;  
Observatoire Métier enseignant : Témoignez !**

**CRPE 2020 : nouvelles modalités**

---



**Après le CTSD du 9 avril,  
le CDEN s'est tenu ce jour  
en visio conférence**

## **Une carte scolaire inaboutie, un dialogue social mis à mal**

Une réunion, en présence des parents d'élèves et des élu-es du département, par moment houleuse et animée où les élu-es de la FSU sont intervenu-es avec détermination sur tous les dossiers.

De nombreux désaccords se sont faits jour entre le Dasen et les élu-es FSU.

En 1er lieu, la forme n'a pas été respectée puisque les mesures votées en CTSD n'ont pas été, pour certaines, représentées en CDEN. Ce qui est scandaleux !

Par exemple, arguant du vote « contre » lors du Ctsd, le Dasen a modifié profondément le projet initial.

Si encore cela était pour faire mieux pourquoi pas ?

Mais là, il a décidé unilatéralement de ne pas ouvrir les 8,5 postes de conseillers pédagogiques qui avaient été annoncés lors du Ctsd, avec accord du SNUipp-FSU.

Ajoutons qu'il a obtenu l'appui d'un syndicat minoritaire (le SNALC).

Il laisse ainsi nos collègues formateurs dans une situation de surcharge de travail et de dévoiement de leurs missions totalement intenable.

Pour le SNUipp-FSU, cela est inadmissible et va peser aussi directement sur la vie des écoles et notamment l'accompagnement des « débuts de carrière » !

En compensation il crée 2 postes de conseillers pédagogiques départementaux qu'il espère être bien dociles dans l'application de la politique Blanquer.

Alors même que se profile à la rentrée un « Plan français » « à la sauce Villani » qui va percuter toutes la profession.

Il a supprimé les « Plus de maîtres que de classes », refusé d'étudier la création de postes de Rased, d'ERSH, d'Ulis école ... et a présenté en fin de réunion des mesures pour l'abaissement des GS à 24 sans que personne n'ait pu les étudier en amont du CDEN et donc pu vérifier l'équité de traitement entre toutes les écoles.

Au delà des postes spécifiques, le SNUipp-FSU a oeuvré au plus près des écoles et défendu avec détermination les situations et les dossiers. Nous

avons été les seuls à présenter lors du Ctsd et encore ce jour de très nombreuses situations.

**ET parmi les situations défendues d'arrache-pied par le SNUipp-FSU, deux fermetures très contestables ont finalement été annulées ce jour !!**  
= Campouns (Valbonne) et St Exupéry (Cannes La Bocca).

**Prenant acte :**

- de reculs inacceptables malgré une dotation favorable de 54 postes,
- du refus d'organiser une phase d'ajustement en juin
- et d'une refonte du projet de carte scolaire entre le Comité Technique et le CDEN sans prendre en compte les principales revendications du SNUipp-FSU,

la délégation de la FSU (suivie par la FCPE et la CGT Educ'action) a refusé de prendre part au vote, privant l'IA d'un soutien majoritaire de la communauté éducative à son projet de carte scolaire.

**Un échec retentissant à l'heure où la concorde aurait dû prévaloir.**

**Au final le vote a donné :**

Refus de vote : FSU, CGT Education, FCPE

Vote pour : SNALC, SE , PEEP et élus du conseil départemental

**La dotation était de 54 postes**

**Il reste donc 12 postes pour les ajustements de rentrée.**

**L'IA saura trouver face à lui (et nous l'espérons en présentiel  
pour des échanges plus directs)  
des élu-es du SNUipp et de la FSU déterminé-es !**

**LIRE la déclaration liminaire de la FSU 06 (portant notamment sur la « réouverture des écoles »)**

**[http://06.snuipp.fr/IMG/pdf/Declaration\\_liminaire\\_FSU\\_CDEN.pdf](http://06.snuipp.fr/IMG/pdf/Declaration_liminaire_FSU_CDEN.pdf)**

**LIRE la déclaration liminaire du SNUipp-FSU :**

**[http://06.snuipp.fr/IMG/pdf/Intervention\\_du\\_SNUipp-CDEN.pdf](http://06.snuipp.fr/IMG/pdf/Intervention_du_SNUipp-CDEN.pdf)**

**LIRE les mesures proposées par le DASEN suite au CDEN**

**[http://06.snuipp.fr/IMG/pdf/200415\\_mesures\\_CDEN.pdf](http://06.snuipp.fr/IMG/pdf/200415_mesures_CDEN.pdf)**



## **#11Mai : Le SNUipp-FSU dans tous les médias**

Avec l'annonce de la réouverture des écoles dès le 11 mai le Président de la République a créé la surprise et surtout l'incompréhension à la fois dans la profession enseignante, mais également au sein de la communauté scientifique et médicale ou encore dans l'opinion publique.

Depuis cette annonce le SNUipp-FSU est très sollicité par de nombreuses rédactions.

LIRE la suite :

<https://www.snuipp.fr/actualites/posts/11mai-le-snuipp-fsu-dans-tous-les-medias>

Le SNUipp et la FSU sauront bien s'être présents et vigilants dans les jours qui viennent pour rappeler les inquiétudes légitimes de la profession sur une reprise qui ne garantirait pas toutes les conditions sanitaires et de santé.



## **Lire aussi le communiqué FSU suite aux annonces du Président de la République du 13 avril**

Lors de son allocution, le Président de la République a rappelé la force et le sens des responsabilités des salarié-es et des fonctionnaires. C'est dès maintenant que la FSU exige une traduction en actes de ce discours.

Lire la suite : <https://fsu.fr/communique-fsu-suite-aux-annonces-du-president-de-la-republique-du-13-avril/>

MON MOUVEMENT AVEC LE



## **MOUVEMENT INTRA départemental 2020**

La circulaire de l'IA 06 n'est pas encore parue mais ne devrait tarder, nous l'espérons !

Calendrier prévu :

- Ouverture du serveur IPROF pour le Titre définitif :  
du 20 avril au 3 mai 2020
- Envoi des accusés de réception : le 11 MAI
- Retour des accusés à l'IA avant le 25 MAI 12h
- Affectations : 9 JUIN

Malgré le contexte très difficile, le SNUipp-FSU sera présent à vos côtés pour vous renseigner au mieux, vous conseiller, vous défendre par tous les moyens possibles ! Des outils seront disponibles pour vous aider dans les méandres du mouvement.



## **COVID-19 INFOS**

Le SNUipp-FSU a mis en place une Foire Aux Questions suite aux nombreuses sollicitations dues, pour partie, aux incohérences à tous les niveaux hiérarchiques.

Cette FAQ a pour objectif d'apporter des réponses administratives et syndicales : elle est amenée à s'enrichir en fonction des problématiques rencontrées sur le terrain et des évolutions liées à la gestion de la crise.

## **COVID-19 : la FAQ actualisée**

LIRE: <https://www.snuipp.fr/actualites/posts/covid-19-la-foire-aux-questions>



## Témoigner pendant le confinement

**Dans cette période si particulière qu'implique le confinement, le SNUipp-FSU invite les enseignantes et les enseignants à témoigner de leur quotidien.**

Dans cette crise sanitaire inédite avec des mesures strictes de confinement, les enseignant-es sont appelé-es à mettre en œuvre des actions en direction des élèves et de leur famille. Si l'accueil dans les écoles des enfants de personnel soignant est une priorité, les conditions dans lesquelles il se pratique laissent apparaître de nombreuses disparités académiques ou départementales et questionnent. Les actions en direction de l'ensemble des autres élèves soulèvent aussi des débats en termes de creusement des inégalités scolaires, sociales et numériques.

**Prescriptions, injonctions, pressions, organisation du travail, réflexions...annuels, méthodes, guides... témoignez ! Partagez vos expériences, désaccords, réflexions ou actions... Défendons ensemble notre métier.**

**Cliquez ICI: <https://observatoire.snuipp.fr/>**



## CRPE 2020 : Nouvelles dispositions pour l'organisation du concours

**Ce matin**, le Ministère de l'Education Nationale a enfin laissé échapper des bribes d'informations concernant le CRPE 2020. Après avoir reporté deux fois la date des informations, il a été publié **ce matin** un article expliquant les changements.

Comme cela avait déjà été indiqué à la FSU nationale lors de la rencontre avec la DGRH, les écrits sont reportés vraisemblablement au mois de juin ou juillet en fonction de l'avancement des événements sanitaires. Nous ne savons pas encore s'il va s'agir des mêmes épreuves ou si celles-ci seront remaniées. L'oral sera bien reporté et remplacé par un autre oral dont les contours n'ont pas

été précisés mais selon les informations qui seront menés par les IEN. Nous allons être très attentifs à ce que les règles de ce nouvel oral ne soient pas laissées au choix de chaque IEN mais qu'ils soient strictement cadrés nationalement avec les mêmes critères partout.

La seule véritable nouvelle information qui a filtré est le report du concours interne au mois de septembre.

Enfin, tou-te-s les stagiaires (les admissibles au concours donc pour cette année) auront un "accompagnement renforcé et de la visite d'un inspecteur pour faire le point".

**Toujours pas de nouvelles informations concernant le 3ème concours. Nous demandons *a minima* à ce que celui-ci soit maintenu, surtout que le ministre a dit à plusieurs reprises "qu'aucun candidat ne serait lésé".**

Vous pouvez retrouver l'article du MEN sur ces nouvelles dispositions à cette adresse

**<https://www.education.gouv.fr/coronavirus-covid-19-queelles-dispositions-pour-les-concours-et-examens-303255?fbclid=IwAR2ch4rdbnE9pXEf04FHI2FJKI3DHkqIYDQfyNHYM3VTjGEThWcK38re3Xw>**



## **SNUipp FSU Alpes Maritimes sur Facebook**

**SNUipp-Fsu 06 : <http://06.snuipp.fr> Mail : [snu06@snuipp.fr](mailto:snu06@snuipp.fr)**

**Adresse : 34 avenue du docteur Ménard 06 000 Nice  
Tél : 04 92 00 02 00**

**SNUipp National : <http://www.snuipp.fr>**

**Pour ne plus recevoir de mails de cette liste , cliquez sur le lien ci-dessous et saisissez votre adresse e-mail : [http://list.snuipp.fr/cgi-bin/mailman/listinfo/snu06\\_infos](http://list.snuipp.fr/cgi-bin/mailman/listinfo/snu06_infos)**



