



Sans syndiqué.es, pas de syndicat pour défendre notre profession
et notre métier,
pas de représentant.es des personnels pour vous renseigner sur le terrain,
au téléphone, par mail ou sur les réseaux sociaux au téléphone, par mail ou
sur les réseaux sociaux comme nous l'avons fait tout ce WE !!
Les élu.es du SNUipp-FSU - 1er syndicat du 1er degré public dans le
département et en France -

Cliquez ici pour adhérer en ligne

Téléchargez le bulletin d'adhésion ici

2019-2020 - Lettre du SNUipp-FSU n°70

Sommaire : Fermeture des écoles /Corona virus,



Fermeture des écoles à cause du coronavirus: le SNUipp-FSU à vos côtés !

Depuis Vendredi soir et tout ce week end, le SNUipp-FSU a été sur le pont pour répondre aux très nombreuses questions des écoles et des collègues.

Plusieurs éléments ont été fournis sur notre site ou sur facebook ou encore par réponse directe aux très nombreux mails ou appels.

LUNDI après-midi, une réunion spéciale en distanciel est organisée avec le Recteur: le SNUipp-FSU y posera toutes les questions mais rappellera aussi la nécessité absolue de protéger les collègues.

Suite aux annonces ministérielles, le pays est au stade 3 d'une pandémie inédite et par conséquent, le SNUipp-FSU 06 vous invite à mettre un seul principe au cœur de votre décision : votre santé, celle de vos proches et des gens qui nous entourent.

Le SNUipp-FSU a eu également le DASEN au téléphone ce jour.

Le stade 3 est passé et le gouvernement s'achemine presque vers une sorte de confinement de fait après la décision de fermer commerces, lieux de restauration, de limiter les transports publics et les regroupements publics.

Il serait remarquable que l'Éducation nationale soit le seul employeur de France à imposer le télé-travail depuis son lieu de travail !

D'ailleurs, la secrétaire générale du ministère a indiqué le 13 mars que les enseignant.es n'étaient pas obligés de venir lundi dans les écoles...

De plus « Le premier ministre a appelé samedi soir les entreprises et les administrations à engager « dès lundi et pour les prochaines semaines une action massive d'organisation du télétravail pour permettre au plus grand nombre de rester à domicile ».

Edouard Philippe en a aussi appelé à « la responsabilité des Français, les incitant à diminuer leurs déplacements et à éviter les déplacements interurbains. » Le Ministre Blanquer s'est exprimé ce matin sur France Info.

**** Suite à toutes ces déclarations ministérielles, les consignes syndicales à suivre sont les suivantes :**

LIRE ICI:

http://06.snuipp.fr/IMG/pdf/15_Mars_midi_nouvelles_precisions-2.pdf

**** Ce JOUR en fin d'AM, Le Recteur de l'Académie de Nice s'est adressé aux écoles et répond en grande partie aux demandes de clarification du SNUipp-FSU.**

**On ne peut en dire autrement de certains IEN qui écrivent tout et n'importe quoi !
Le SNUipp interpelle le Dasen sans délai et interviendra lundi AM lors de la réunion avec le Recteur**

LIRE le message du

Recteur : http://06.snuipp.fr/IMG/pdf/Message_Recteur_academie_de_Nice_Dimanche_15_Mars_AM.pdf

**** Faisons simple**

De toute évidence, l'école n'était pas prête à gérer une telle situation de crise et la journée de vendredi a vu se succéder une avalanche de consignes souvent contradictoires dans les départements.

Le SNUipp-FSU propose une liste simplifiée permettant de s'y retrouver.

LIRE la suite: <https://www.snuipp.fr/actualites/posts/consignes-pour-les-personnels-des-ecoles>

Communiqué de presse du SNUipp-FSU de ce jour

Le ministère doit se montrer à la hauteur [ici](#)

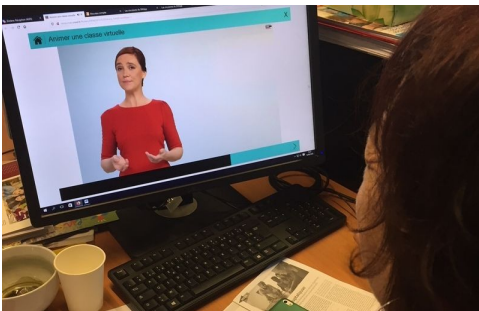
Ecoles fermées et présence physique des enseignant-es :

que dit le BO ?

Le BO du 11 mars est sans ambiguïté : pas de présence physique obligatoire des enseignant-es dans les écoles fermées, modalités de mise en oeuvre de la "continuité pédagogique" au choix des équipes enseignantes avec une attention particulière pour les élèves qui n'ont pas de connexion internet.

L'annexe 4 du BO du 11 mars relative au **plan ministériel de prévention et de gestion Covid-19** ne requiert pas la présence physique des enseignant-es lorsque l'école est fermée.

Lire l'analyse en ligne



La classe à la maison questionnée

Ecoles fermées et enseignement à distance : tout savoir !

Suite à la fermeture des écoles pour cause de coronavirus, le ministère met à disposition des équipes enseignantes et des familles une plateforme en ligne intitulée « Ma classe à la maison ». Une plateforme qui assure une continuité « scolaire » mais pas pédagogique et qui n'est pas sans poser un certain nombre de questions.

Quant au complexe dispositif "Classe virtuelle", le BO du 5 mars 2020 ne le rend pas obligatoire.

Lire la suite



SNUipp FSU Alpes Maritimes sur Facebook

SNUipp-Fsu 06 : <http://06.snuipp.fr> -

Mail : snu06@snuipp.fr

Adresse : 34 avenue du docteur Ménard 06 000 Nice

Tél : 04 92 00 02 00

SNUipp National : <http://www.snuipp.fr>

Pour ne plus recevoir de mails de cette liste , cliquez sur le lien ci-dessous et saisissez votre adresse e-mail : http://list.snuipp.fr/cgi-bin/mailman/listinfo/snu06_infos